

**Социальный паспорт
семей учащихся Центра образования Намского улуса
в 2006-2007 учебном году.**

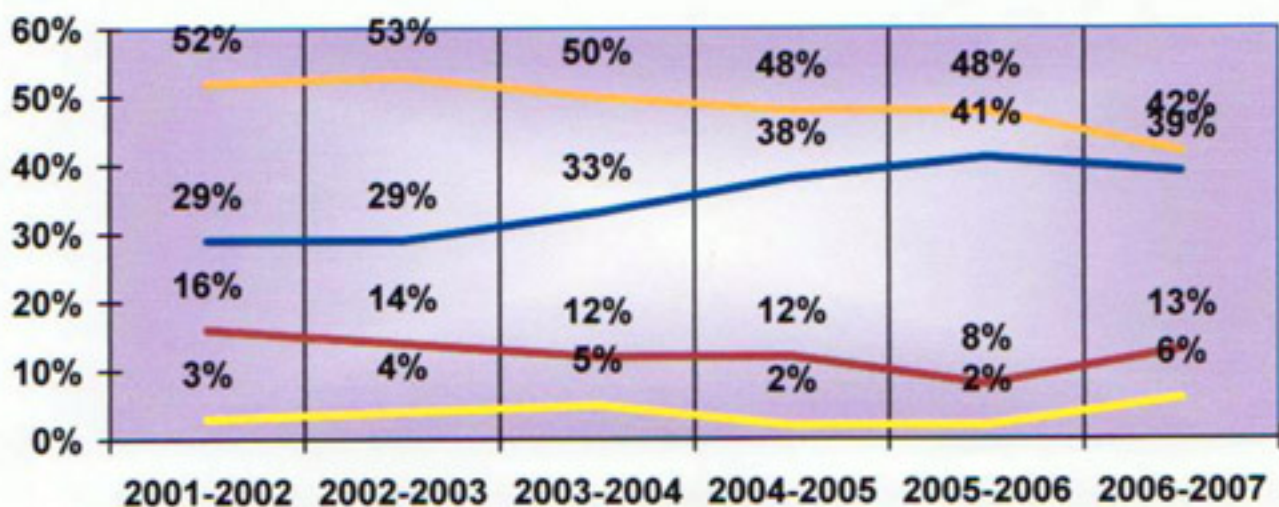
Социальные группы	2005-2006	2006-2007
Количество семей	65	73
Неполные	33(51%)	26(36%)
Многодетные	28(43%)	35(48%)
Безработные родители	8(12%)	12(16%)
Безработный один родитель	9(14%)	11(15%)
неблагополучные	10(15%)	6(8%)

Общее количество родителей	99	105
безработные	41(41%)	41(39%)
Служащие	8(8%)	14(13%)
Рабочие	48(48%)	44(42%)
предприниматели	2(2%)	6(6%)

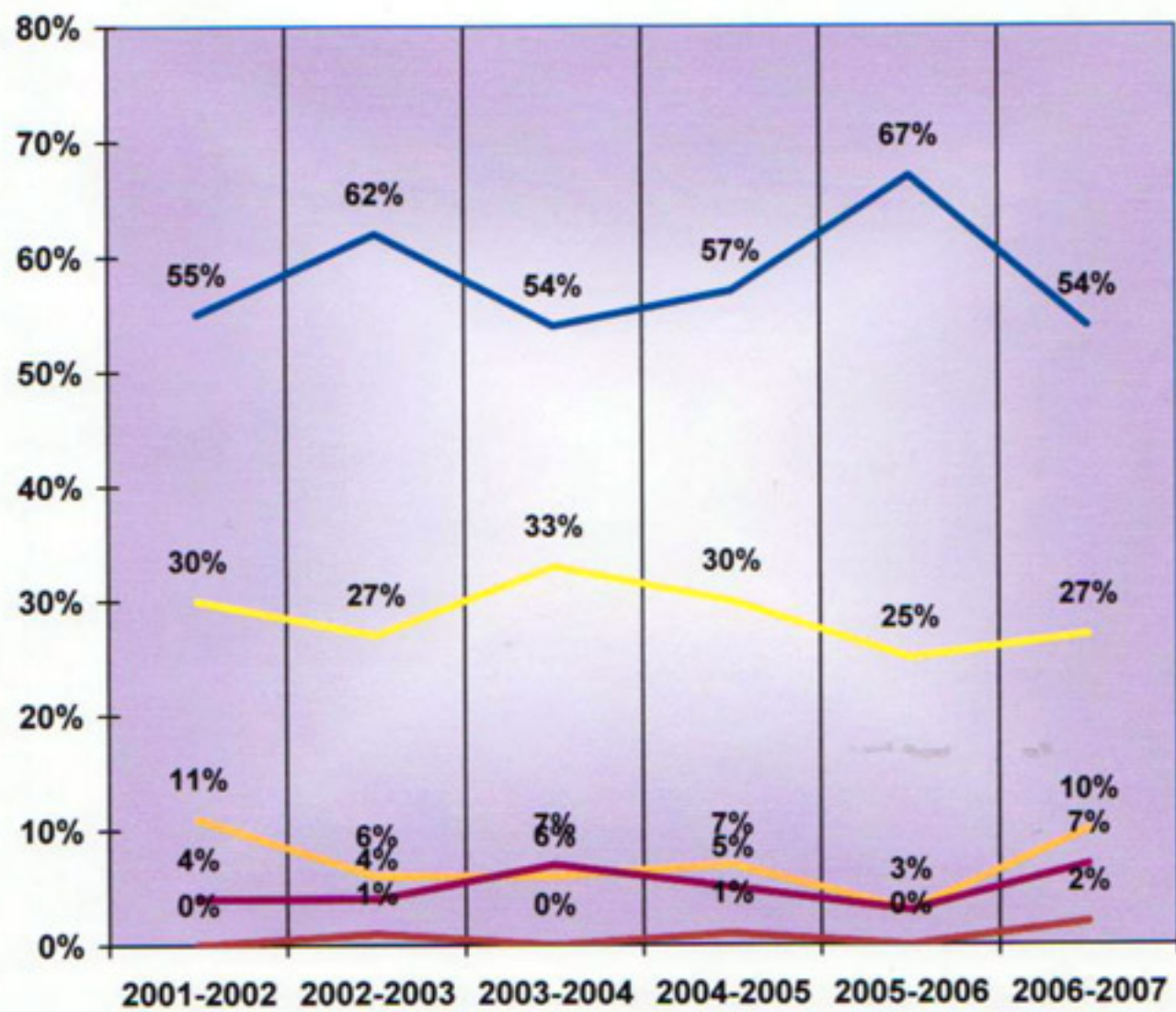
уч. годы	высшее	нез. высшее	ср. спец.	среднее	неп. среднее
2005-2006	5(5%)	0	25(25%)	67(67%)	3(3%)
2006-2007	11(10%)	2(2%)	28(27%)	57(54%)	7(7%)

№	по социальным группам	2005-2006	2006-2007
1.	Общее количество учащихся	71	79
2.	Дети из полных семей	29 (36%)	45(57%)
3.	Дети из неполных семей	42(52%)	26(33%)
4.	Дети состоящие на учете ПДН, КДН	12(15%)	11(14%)
	за бродяжничество	1(8%)	1(9%)
	за хулиганство	2(17%)	3(27%)
	за кражу	8(67%)	10(90%)
	за рас питье спиртных напитков	1(8%)	3(27%)
	дети из неблагополучных семей	0	1(9%)
	за употребление ПАВ	2(25%)	5(6%)
5.	Дети с поведенческим отклонением «Группа риска»	26(37%)	22(28%)
6.	Дети имеющие судимость	8(11%)	10(90%)
7.	Дети с ограниченным интеллектом (легкая форма задержки психологического развития)	0	1(1%)

Социальное положение семей учащихся Центра образования Намского улуса

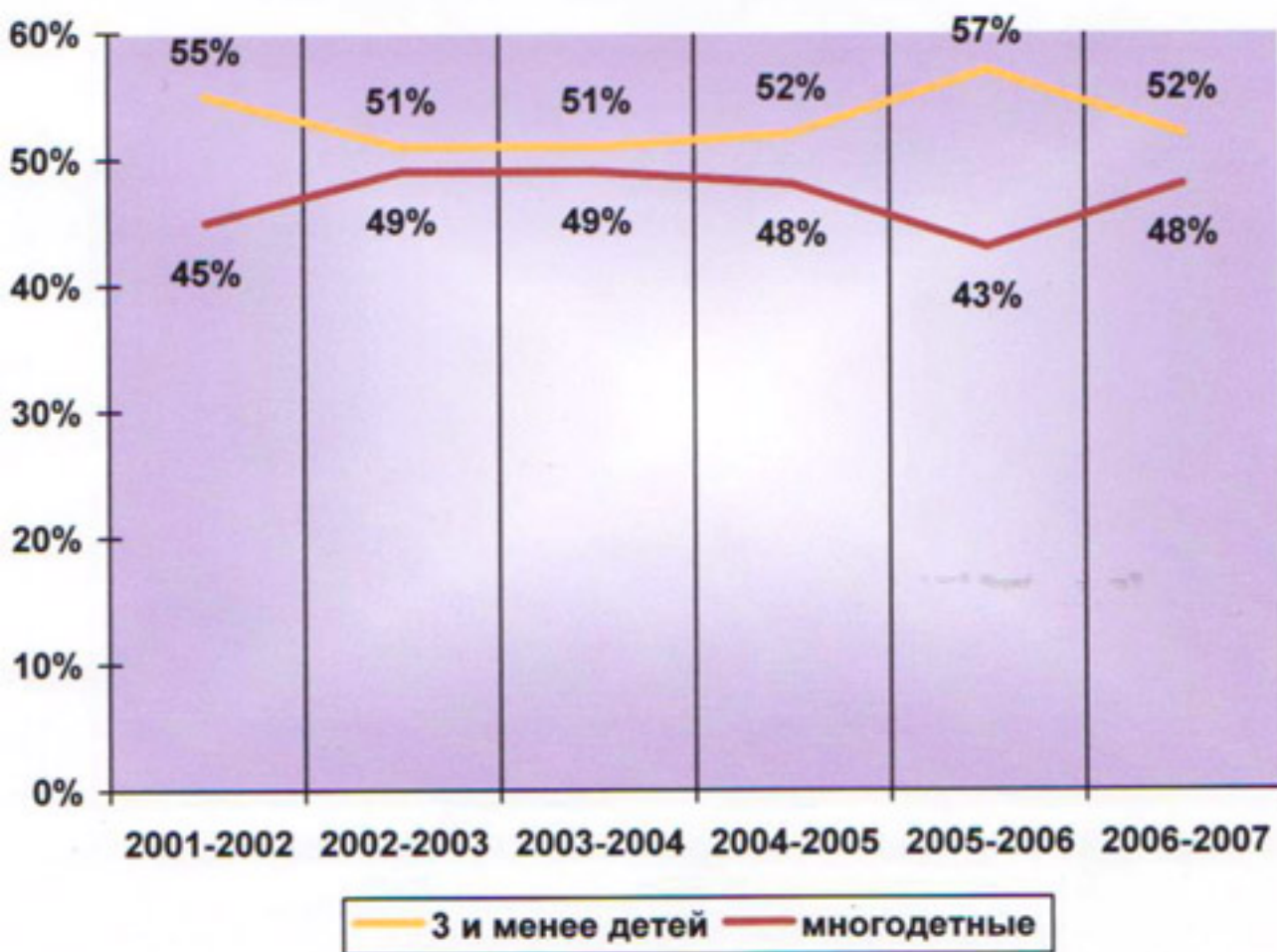
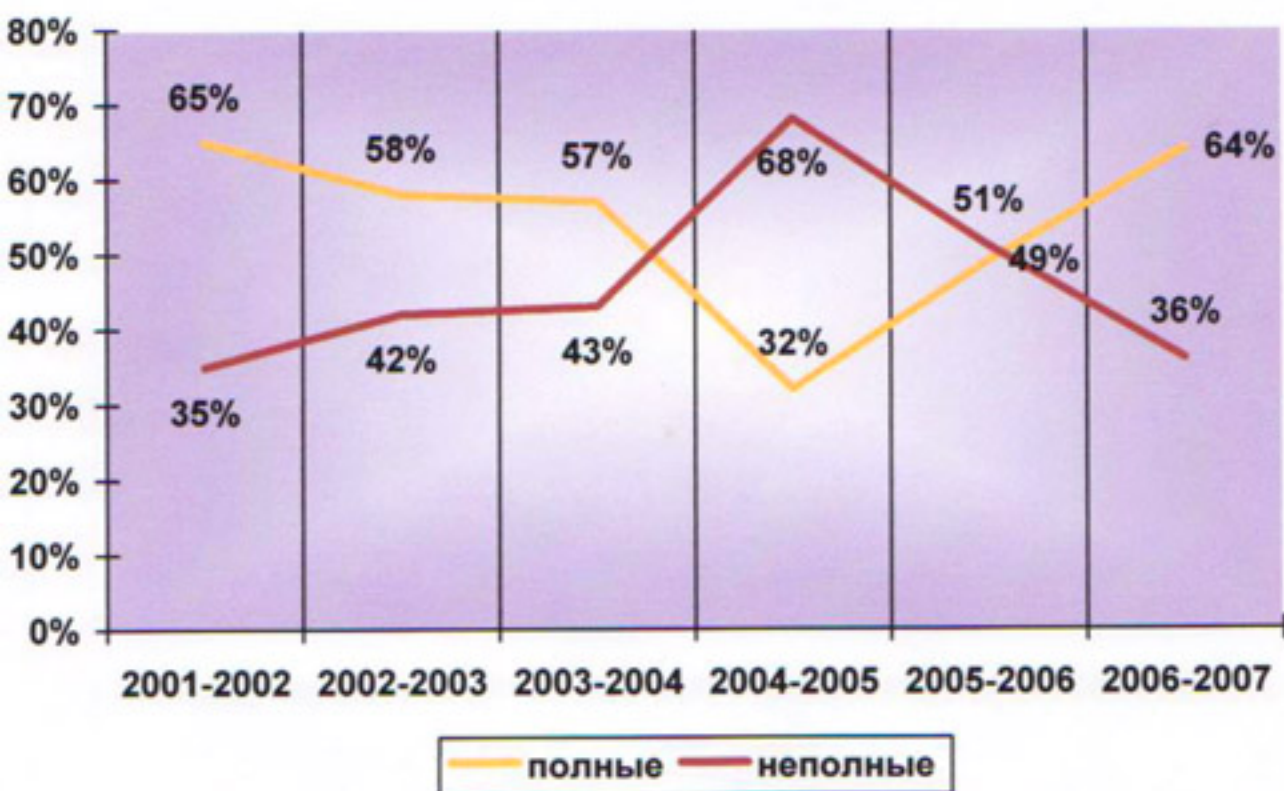


— рабочие — предприниматели — служащие — безработные



— высшее — ср. спец. — нез. Высш. — среднее — нез. Средн.

Социальное положение семей учащихся Центра образования Намского улуса



Подростки состоящие на учете КДН, ИДН имеющие судимость

